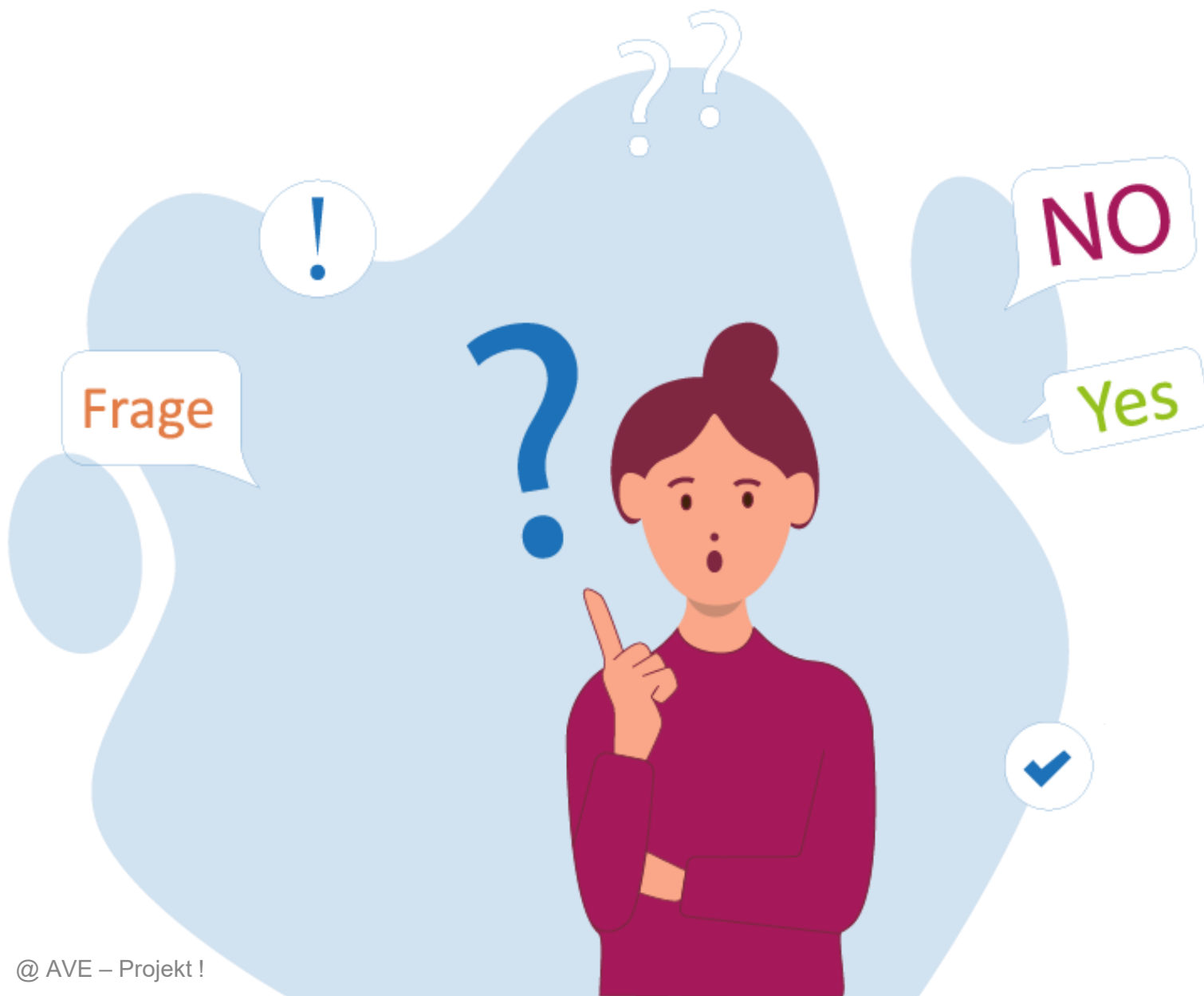


EINFACH ERKLÄRT

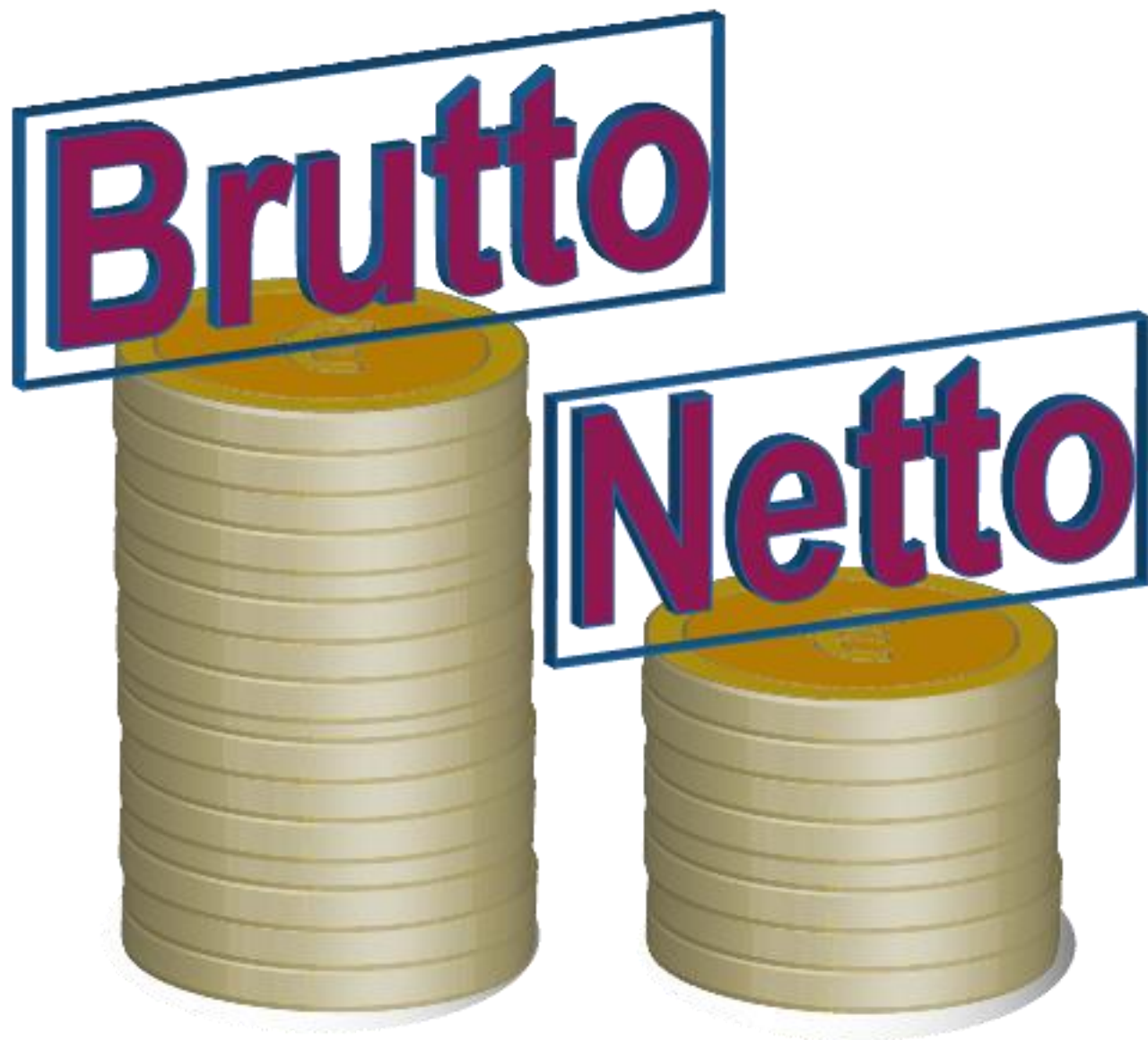
- Was ist der Unterschied zwischen Brutto und Netto?



@ AVE – Projekt !



ERKLÄRUNG



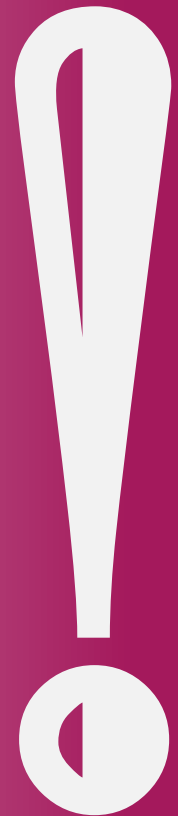
ERKLÄRUNG

- ✓ **Brutto** (Gehalt/ -Lohn) ist das, was im Arbeitsvertrag steht.



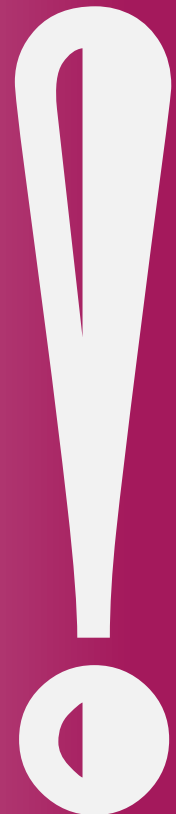
ERKLÄRUNG

- ✓ **Brutto bedeutet:** Gesamtbetrag/
vor Abzügen (Steuern und
Sozialversicherungsbeiträgen).



ERKLÄRUNG

✓ **Netto:** Was auf dein Konto kommt.



ERKLÄRUNG

- ✓ **Netto bedeutet:** nach Abzügen oder was übrig bleibt.

