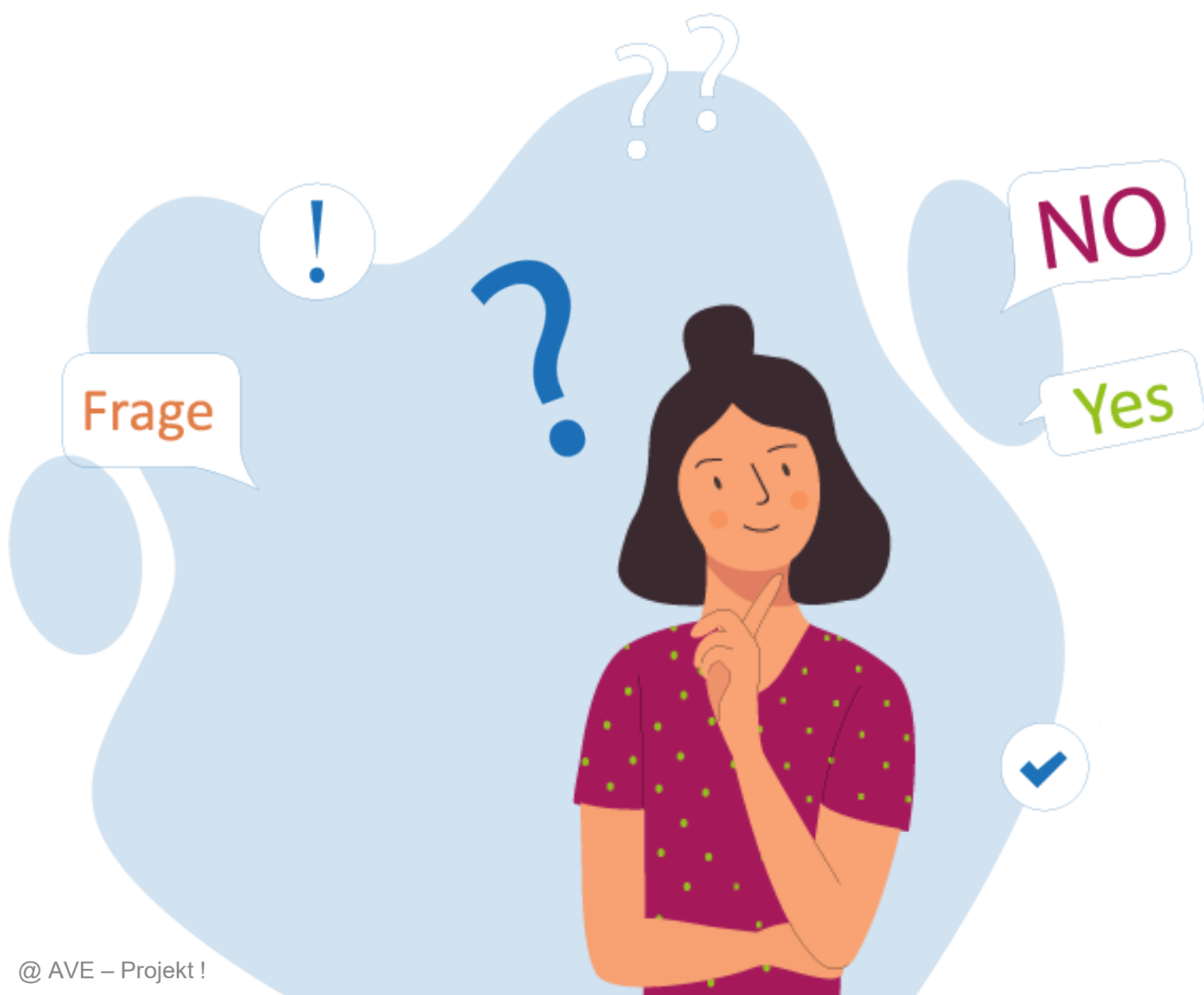


EINFACH ERKLÄRT

➤ Was ist der Unterschied zwischen Arbeitslosengeld I und Bürgergeld?

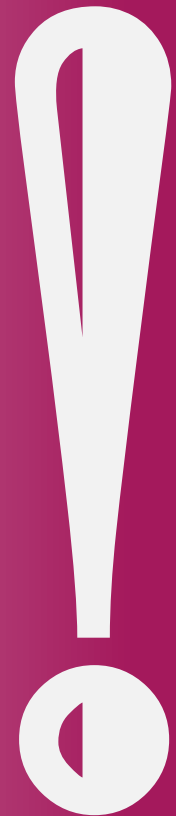


@ AVE – Projekt !



ERKLÄRUNG

- ✓ **Arbeitslosengeld I:**
Es ist eine Leistung (Geld), die Personen erhalten, die vorher gearbeitet und in die Versicherung eingezahlt haben.



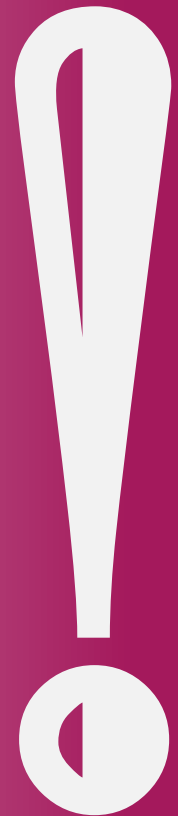
ERKLÄRUNG

- ✓ **Arbeitslosengeld I:**
Es wird gezahlt, unabhängig davon, wie viel Geld (Vermögen) man hat.



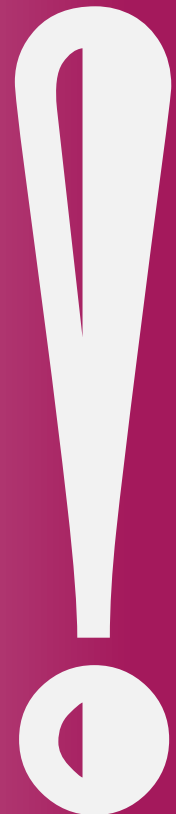
ERKLÄRUNG

- ✓ **Arbeitslosengeld I:**
man bekommt es für eine bestimmte Zeit,
in der Regel für 12 Monate.



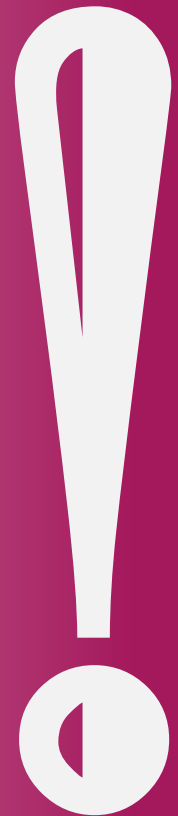
ERKLÄRUNG

- ✓ **Arbeitslosengeld I:**
Die Höhe des Arbeitslosengeldes berechnet sich nach dem vorherigen Gehalt.



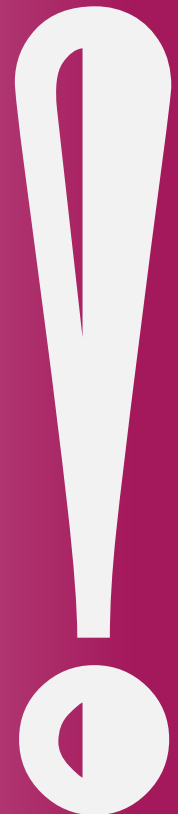
ERKLÄRUNG

- ✓ **Bürgergeld:**
Es ist eine Leistung (Geld), die Personen erhalten, die wenig oder kein Geld haben und arbeiten können.



ERKLÄRUNG

- ✓ **Bürgergeld:**
Man bekommt es, solange man es braucht,
solange man kein Geld hat.



ERKLÄRUNG

- ✓ **Bürgergeld:**
Das Bürgergeld besteht aus festen Beträgen, die für alle gleich sind.

